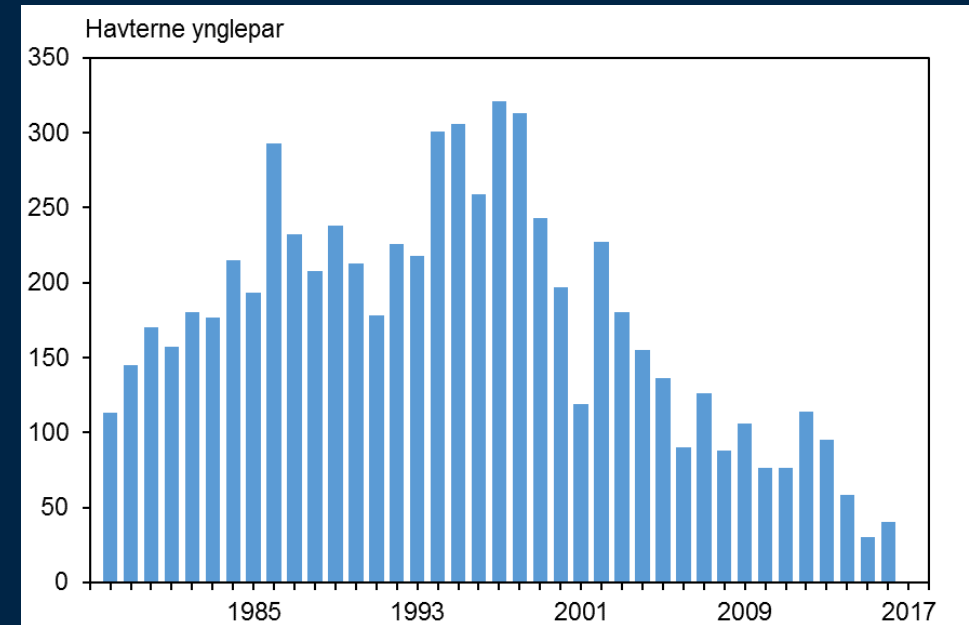


# ÅRSAGER TIL TILBAGEGANG

## HVORDAN KAN EKSISTERENDE DATA BIDRAGE?

- Thomas Bregnballe
- Pelle Andersen-Harild
- Erik Hansen
- Erik Mandrup Jacobsen



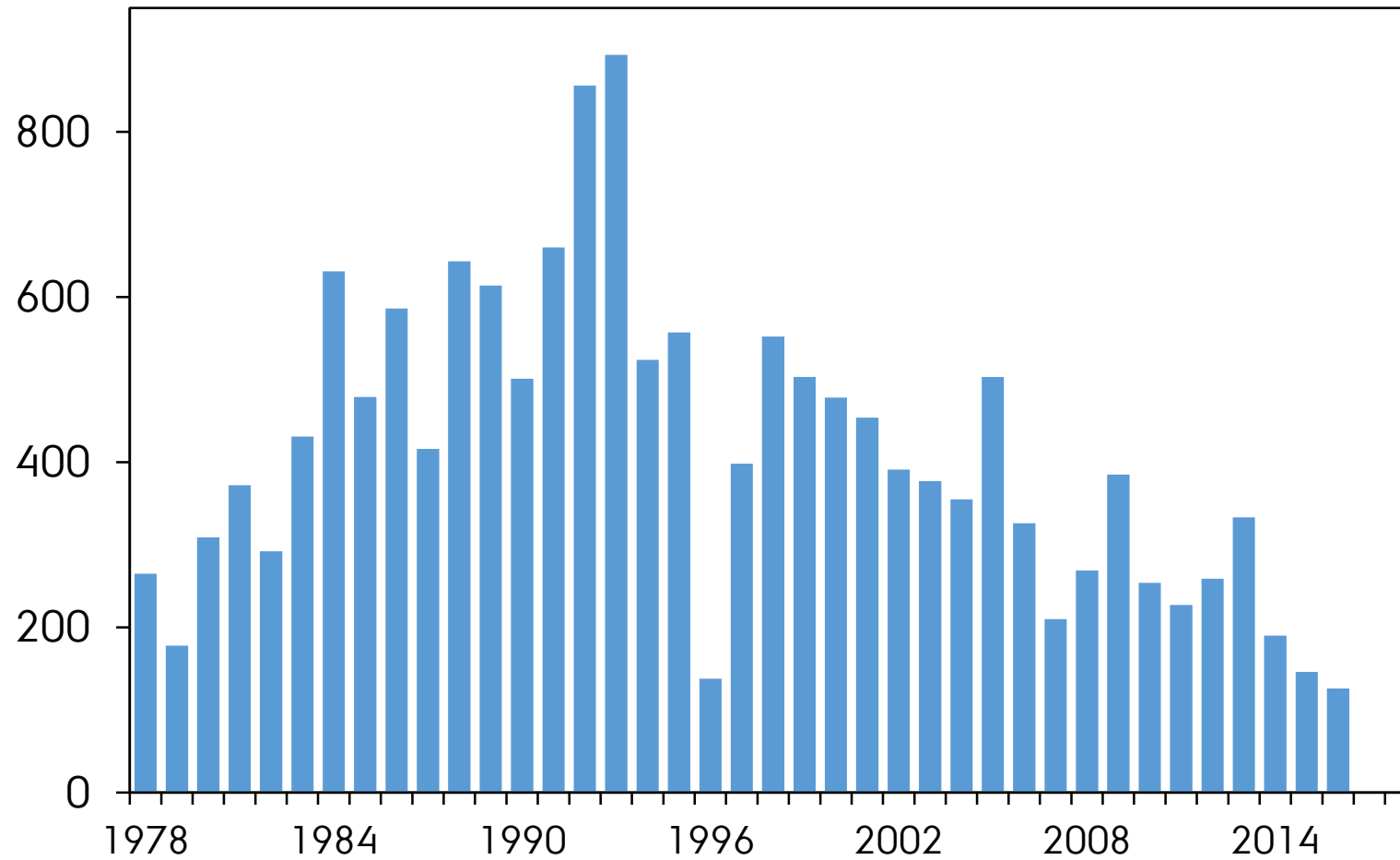
# INDHOLD

- Hvorfor ændrer antallet sig – valg af ynglested og demografi
- Hvilke data har vi til rådighed
  - Om de demografiske forhold
  - Om forholdene på de enkelte øer og holme
  - Om udbuddet af føde
  - Om forandringer i vandmiljøet
- Betydning af rotter og landrovdyr

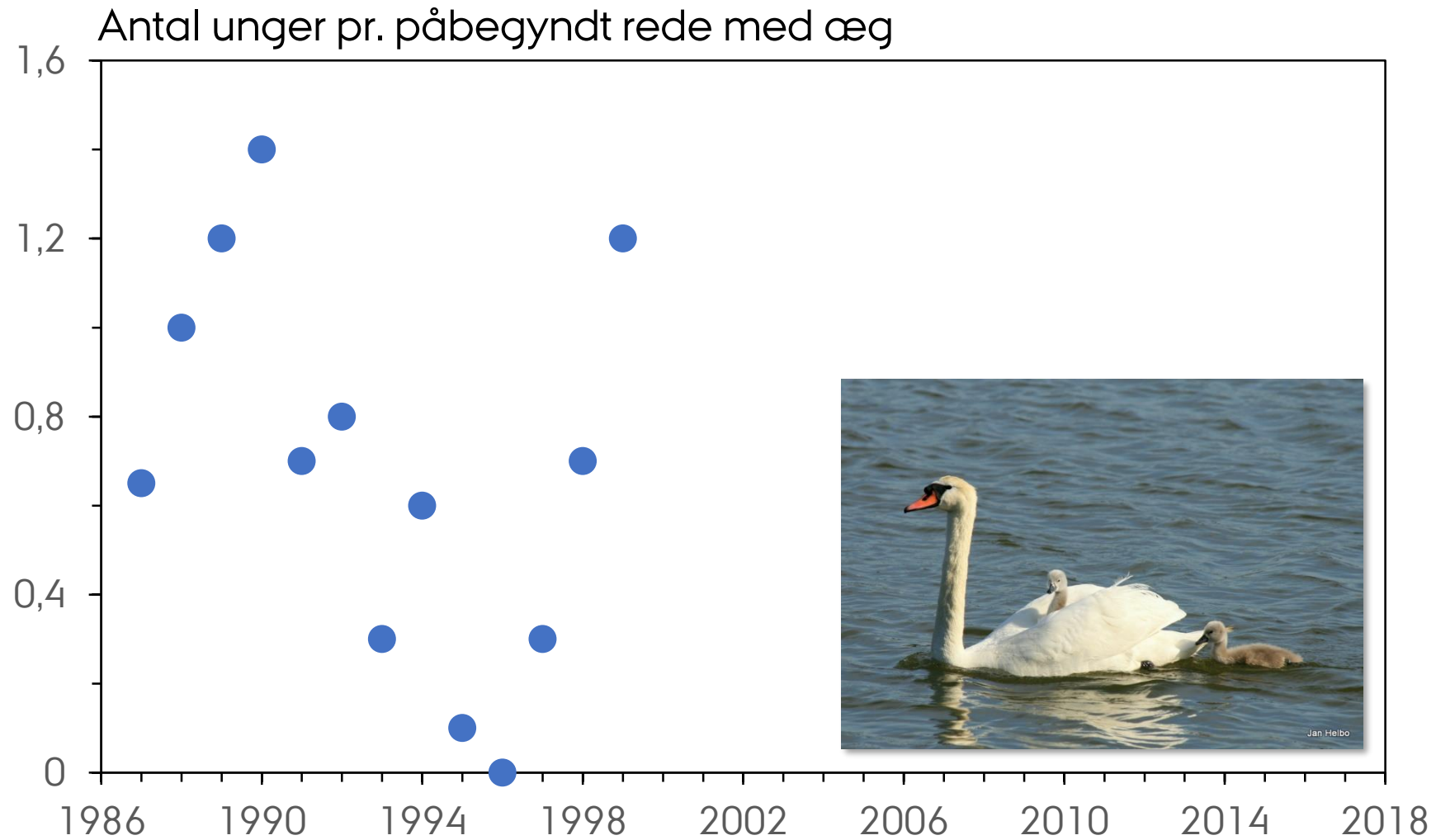


# HVORFOR ÆNDRER ANTALLET SIG - DEMOGRAFI

Knopsvane ynglepar

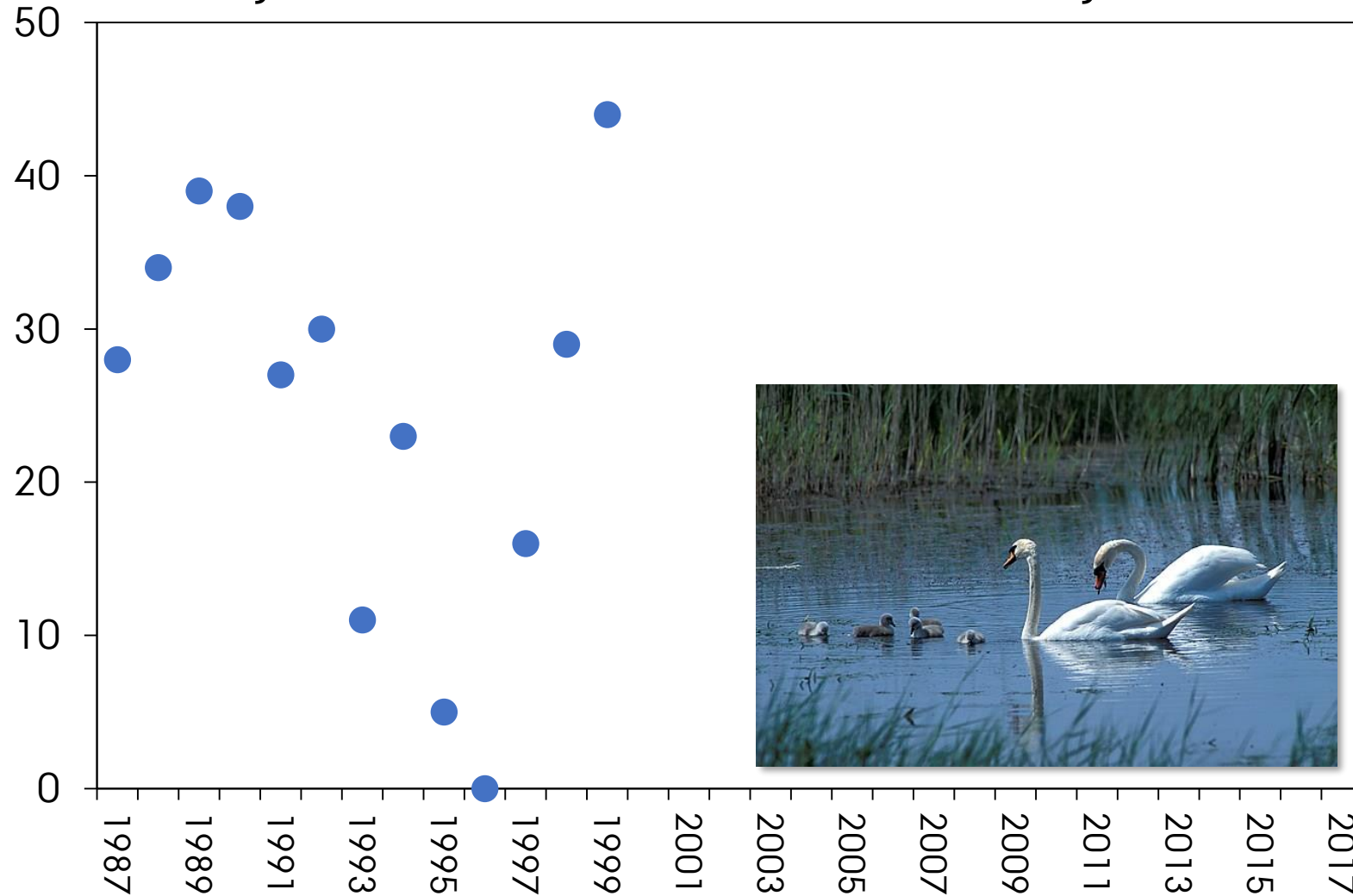


# DATA OM DEMOGRAFISKE PARAMETRE

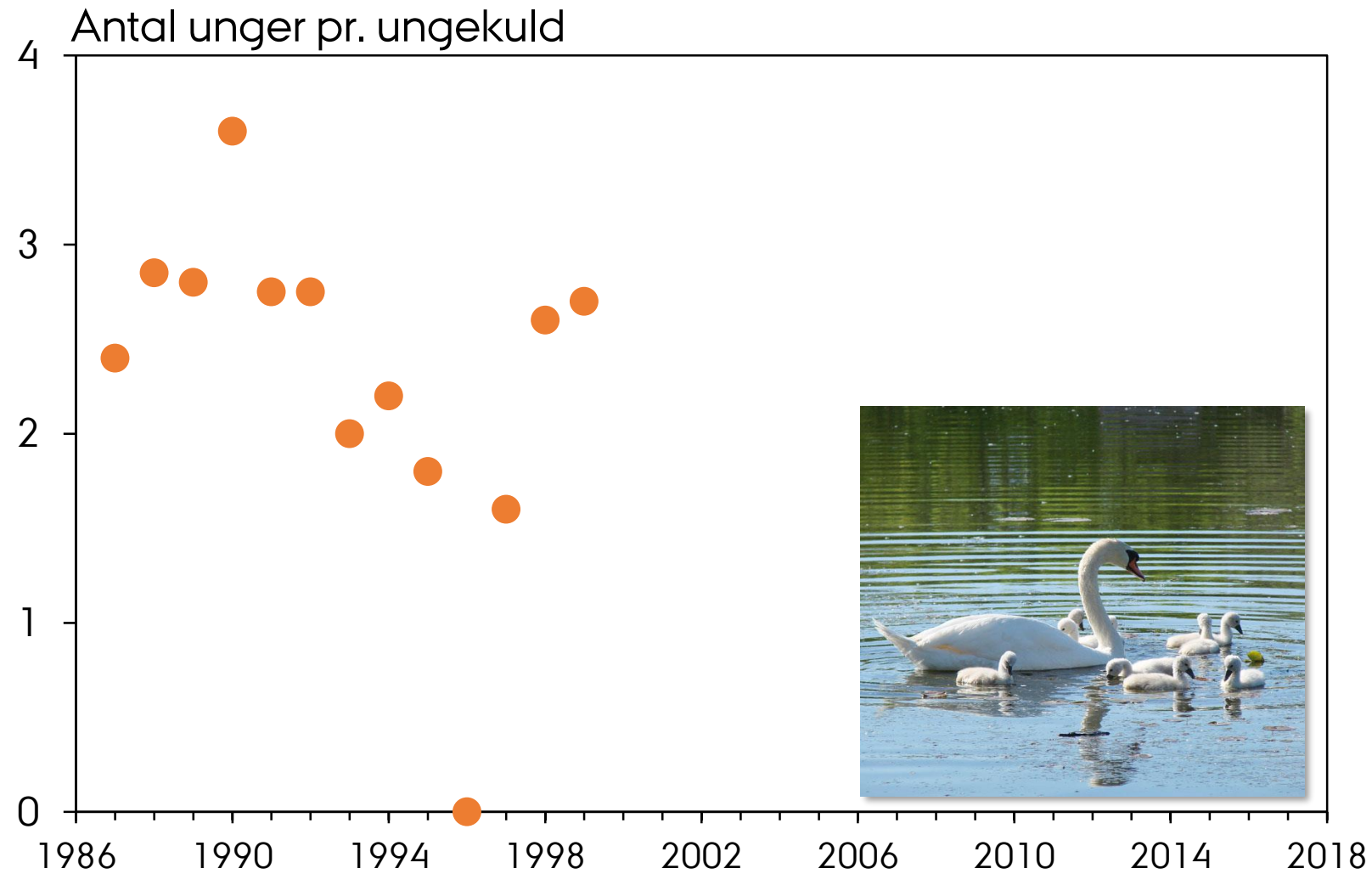


# DATA OM DEMOGRAFISKE PARAMETRE

% af ægkuld der resulterede i kuld med store unger

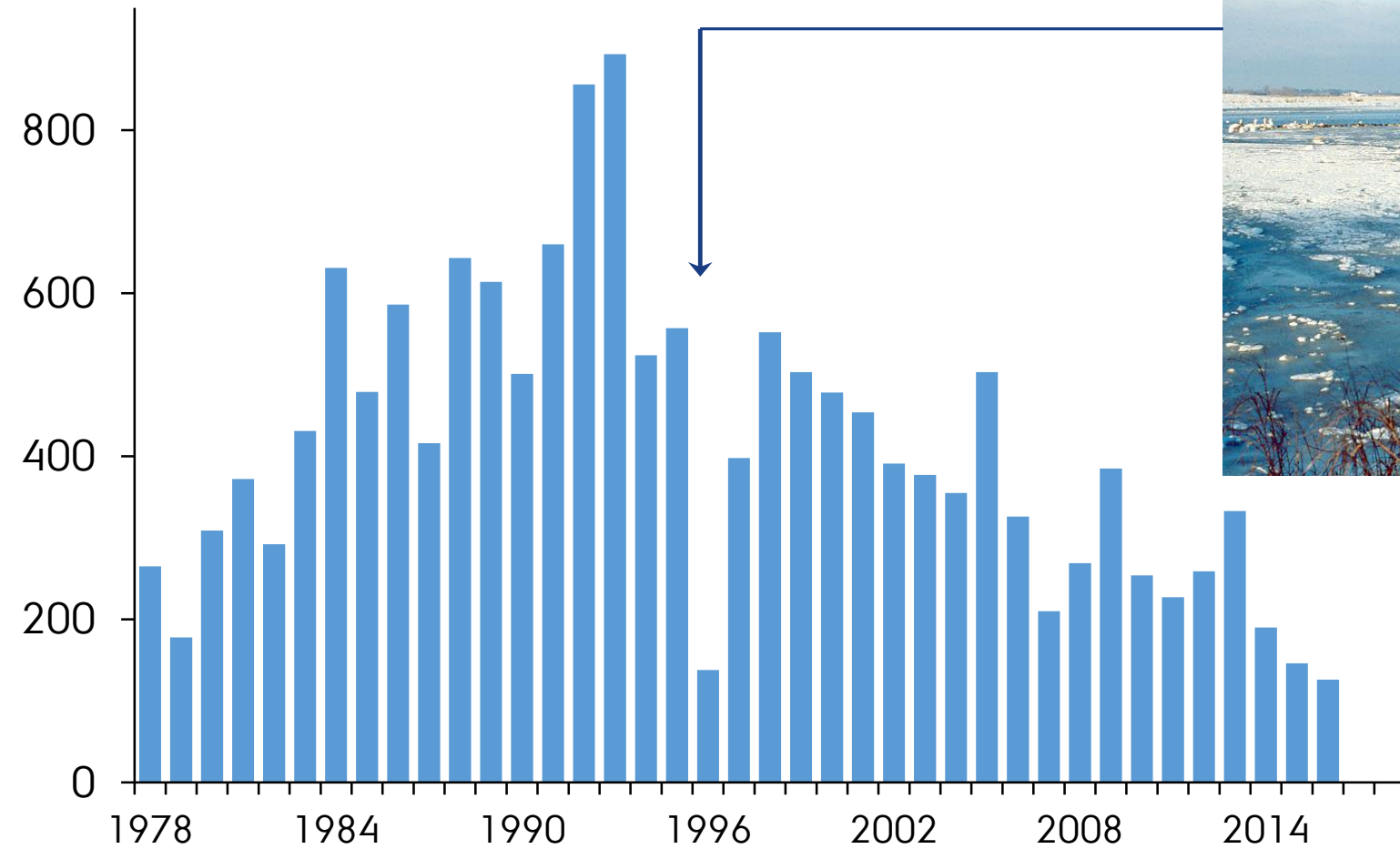


# DATA OM DEMOGRAFISKE PARAMETRE



# OVERLEVELSE OG YNGLEÅR DER SPRINGES OVER

Knopsvane ynglepar



# VIDEN OM FORHOLDENE PÅ YNGLEØERNE

- Tilgroning, afgræsning
- Erosion af annelgræszoner
- Oversvømmelse
- Forstyrrelser fra mennesker
- Forstyrrelser fra havørn
- Påvirkning fra sølvmåger



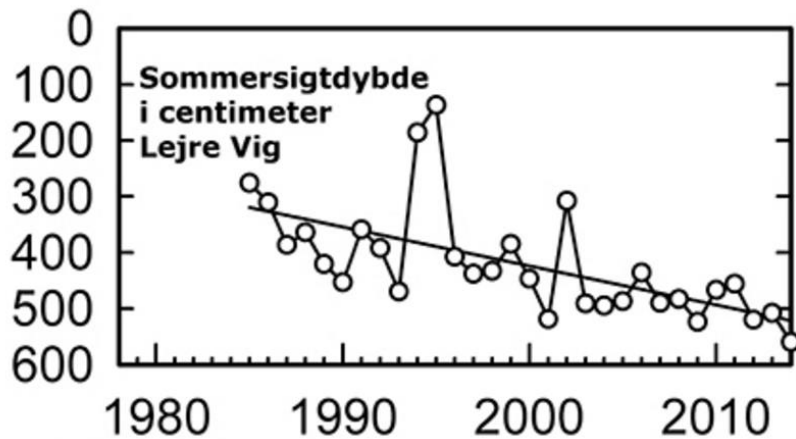


# VIDEN OM UDBUD OG TILGÆNGELIGHED AF FØDE



# VIDEN OM MILJØFORHOLDENE I FJORDEN

- Sigtedybde
- Chlorophyll a
- Algeforekomst
- Kvælstof
- Iltindhold
- Bundvendinger
- Fosfat
- Saltholdighed



Figurer fra Roskilde Fjord Portalen

